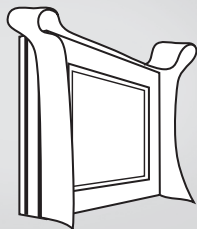




Taśma DUO Easy+ 240, DUO Easy+ 180, FI Easy+

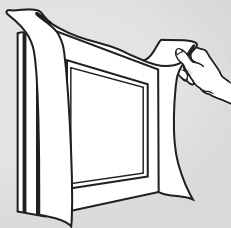
Do wewnętrznego i zewnętrznego uszczelniania połączeń okiennych



Montaż wewnątrz przy użyciu taśm DUO Easy+ 240, DUO Easy+ 180, FI Easy+

Przed montażem: Taśma do wewnątrz. Pasek samoprzylepny do przyklejania na ramę okienną. Mocowanie do muru następuje przy pomocy warstwy kleju naniesionego na całej powierzchni taśmy.

Wskazówki do aplikacji: Powierzchnie, do których będzie klejona taśma muszą być suche, niezaoilowane, pozbawione tłuszczu i kurzu. Warstwa tynku na ościeżnicy powinna być trwała. Rozpoczęte rolki taśmy mogą być powtórnie używane. Wszystkie 4 strony okna powinny zostać uszczelnione. Taśma przy parapiecie jest naklejana na korcu. Ważne aby powierzchnia muru nie posiadała większych nierówności i luk, które mogłyby spowodować przerwanie warstwy szczelnej powietrznie. Przy bardziej nasiąkliwych podłożach, zaleca się stosowanie primera przy produktach DUO Easy+ 180 i FI Easy+.



Montaż wewnątrz: Odwinąć taśmę na trzy uszczelniane strony okna i odciąć z nadadkiem ok. 10cm. Odkleić pasek folii ochronnej i przykleić do zewnętrznej ukrytej krawędzi ramy okiennej. Na narożach uformować zakładki. Ścisnąć i skleić paski samoprzylepne na zakładkach, aby zapewnić połączenie szczelne powietrznie. Ramę okna zamontować w standardowy sposób. Warstwę między ramą okna a murem wypełnić pianą montażową. Następnie zgiąć taśmę pod kątem 90°, ułożyć z lekkim ugięciem między ramą a murem i przykleić warstwą samoprzylepną na ościerze.

Ważne: Przy wyklejaniu taśmy, nie tworzyć ostrego załamania w miejscu przejścia z ramy okiennej na mur, ponieważ warstwa tynku nałożona w tym miejscu byłaby zbyt cienka i mogłaby pękać!

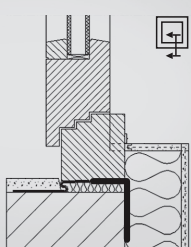
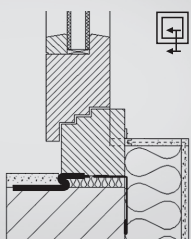
Montaż na zewnątrz przy użyciu taśm DUO Easy+ 240, DUO Easy+ 180

Odciać taśmę do uszczelnienia zewnętrznego. Usunąć pasek folii ochronnej, następnie nakleić taśmę na zewnętrzną część ramy okiennej lub przed montażem przykleić do zewnętrznej ukrytej krawędzi ramy okiennej. Pozostałą część taśmy przy pomocy warstwy kleju naniesionej na całą powierzchnię nakleić na mur. Przy bardziej nasiąkliwych podłożach, zaleca się stosowanie primera przy produktach DUO Easy+ 180.

Przy wyklejaniu taśmy zachować następującą kolejność:

1. Na dole poziomo
2. Bokami pionowo
3. Na górze poziomo

Wskazówki przy wyklejaniu taśmy na powierzchnię muru: Podłoże powinno być czyste, suche i trwałe. Powierzchnia nie może być zakurzona, zatłuszczona ani zaoilowana. Luźne fragmenty podłoża powinny zostać usunięte. Gruntowanie jest konieczne ewentualnie tylko na specjalnych podłożach. W tym przypadku należy wykonać próby klejenia. Taśmy nadają się do klejenia na powszechnie stosowane materiały budowlane (drewno, beton, piaskowiec, ...). Przy bardziej nasiąkliwych podłożach, zaleca się stosowanie primera przy produktach DUO Easy+ 180. Wyklejenie powinno być wykonane na całej powierzchni (przynajmniej 75%, patrz Instrukcja Montażowa/TR 20, RAL, ift Rosenheim). Gwarantuje to warstwa kleju naniesiona na całą powierzchnię taśmy. Niezbędna zdolność do przejmowania ruchu konstrukcji jest zapewniona dzięki odpowiednim dodatkom materiałowym (przy określaniu wymiaru złącza i jego zaprojektowaniu, które umożliwią kompensację typowego ruchu konstrukcji budowlanej, uwzględnic podstawowe wytyczne norm DIN 4108 i 18540). Miejsca łączenia taśm powinny być wykonane na zakładkę po ok. 5 cm. Przed przyklejeniem taśmy istotne jest zapewnienie, aby powierzchnia muru nie posiadała większych nierówności i luk, które mogłyby spowodować przerwanie warstwy szczelnej powietrznie. Ewentualne ubytki mogą być doszczelnione np. odpowiednim klejem.



w Niemczech

Hanno Werk GmbH & Co. KG
Hanno-Ring 3-5
30880 Laatzen
Germany
Tel. +49 5102 7000 0
Fax +49 5102 7000 102
E-mail: info@hanno.com
Internet: www.hanno.com

w Szwajcarii

Hanno (Schweiz) AG
Gewerbstraße 10
4450 Sissach
Switzerland
Tel. +41 619 7386 02
Fax +41 619 7386 03
E-mail: info@hanno.ch
Internet: www.hanno.ch

w Austrii

Hanno Werk GmbH & Co. KG
Industriestraße 24
2325 Himberg bei Wien
Austria
Tel. +43 2235 86227 0
Fax +43 2235 86020
E-mail: hanno@hanno.at
Internet: www.hanno.at

w USA

HANNO VITO Corp.
80 Pine Street, Floor 24
New York, NY 10005
USA
Tel. +1 646 405 1038
Fax +1 646 405 1027
E-mail: info@hanno-vito.com
Internet: www.hanno-vito.com

w Federacji Rosyjskiej

Hanno Werk GmbH & Co. KG
c/o DMAN Representative
1. Kasachy per. 7 · 119017 Moskwa
Russia
Tel. +7 495 73040 43
Fax +7 495 73040 44
E-mail: info@hanno.ru
Internet: www.hanno.ru